

제5회 한국 트레일 오리엔티어링 선수권대회 요강

□ 대회개요

- 대회 명: 제5회 한국 트레일(Trail)오리엔티어링선수권대회(KTOC2023-1)
- 일 시: 2023년 4월 9일(일) 10:00 Temp0
13:30 Pre0
- 장 소: 수원시 ***공원
- 주 최: 사)대한오리엔티어링연맹
- 대표선발: 2024 국가대표선발 제2차전
- 지 원: 중앙 각 시도연맹

(예고)제3차 2024년 TrailO국가대표선발전 안내
1~3차 대회 누적 성적으로 'WTOC2024) 출전 목표 대표 확정 * WTOC2024-세계트레일선수권대회 임
일자: 2023년 9월 10일 / 장소: 미정
단 코로나 등의 상황으로 변경될 수도 있음.

□ 경기개요

- 경기규칙: IOF 및 KOF 트레일 오리엔티어링대회 규정에 따름.
- 경기지도: 1/4,000(ISSprOM2019 적용), 등고선간격 2.5M
- 컨트롤위치설명: I.O.F 기호를 사용
- 결정점 편칭: 핀 편칭
- 경기종목 : Model, Temp0, Pre0(시간측정 컨트롤 1개 운영 포함)
 - Model: 2~3개 문제(자율 수행)
 - 시간 측정: 2문제
 - Pre0: 10~15개 컨트롤
 - Temp0: 5개 Station에서 총 20개 문제

□ 경기 클래스와 참가 자격

- 경기부문: 파라림픽(장애인), 일반부, 외국국적자 A(F-A)

- 경기형식: Temp0 & Pre0 + 시간측정 control
- 기 타: Model경기 운영함.
- 클래스 구분

클래스		코스거리	참가대상	기 타
A	파라림픽(Para)	1.5km이내	트레일0대회 3회 이상 참가경험자,	1. 남.여 구분 없음. 2. 나이 구분 없음. 3. 외국인 별도시상
	일반부(Open)			
	외국국적자(F-A)		외국인 참가자 모두	
B	누구나	1.5km이내	트레일선수권대회나 트레일 체험 3회 미만 경험자, 초보자	

- ※ 1) **국가대표 선발전 참여자는 A 클래스에 참가하여야 함.**
- 2) 파라림픽의 인원이 적은 경우(5인 미만) 일반으로 통합함.
- 3) 외국 국적자는 각각 10인 이하이면 국내 클래스에 통합함.

□ 참가신청

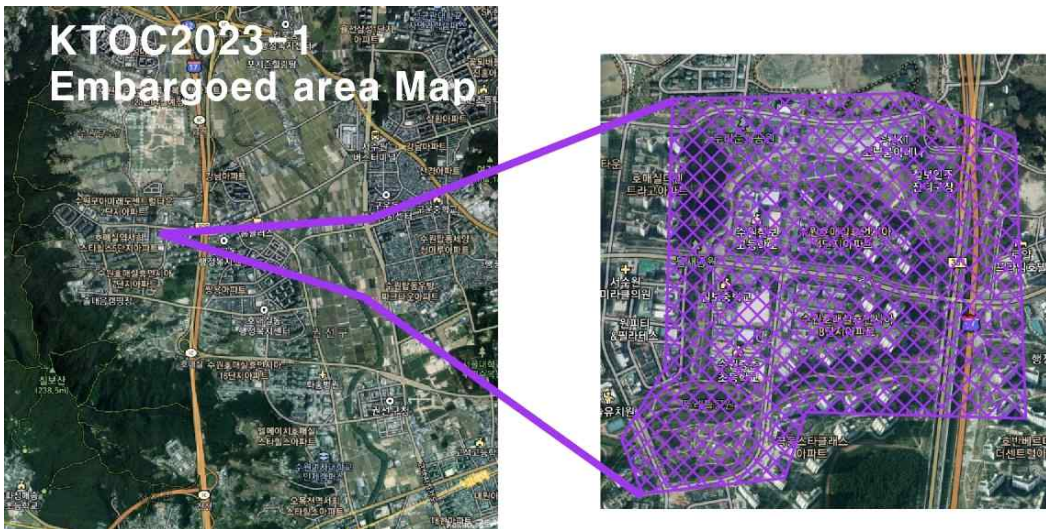
- 참가 신청: 메일 접수 메일: kof1@kof.or.kr
- 신청 마감: 2023. 4. 1.(토) 18:00시
- 참가비 입금(1인)
 1. 참가비 내역: A 클래스 35,000원,
B 클래스 25,000원,
고교생 이하 학생 10,000원
 2. 입금 계좌 번호: 신한 140-011-961264 사)대한오리엔티어링연맹

□ 운영 일정

- 대회장 오픈: 09:00(현장 접수 가능)
- Temp0 경기: 10:00 출발(인원 등 상황에 따라 변경될 수 있음)
- Pre0경기: 13:00 출발
- 시상식: 16:00 (경)
- ※ 대회 운영 및 상황에 따라 다소 변경될 수 있습니다.

□ 출입금지구역 설정 안내(Embargoed area)

- 이번 대회에 참가할 예정자(기 신청자)는 절대 출입해서는 안 됩니다.
- 사전 또는 당일 출입제한 공지지역에 방문하여 답사하거나 들어가면 실격 처리하여 경기(참가)를 할 수 없습니다.



□ 기 타

- 접수: 참가자는 당일 현장 ‘오픈 시간’ 에 현장에서 마쳐야 한다.
- 지도: 시간측정컨트롤과 Temp0는 지도가 없이 현장 진행자 소지의 시트 맵으로 하며 Pre0 에서는 시간측정컨트롤 실시 후 현지에서 지급된다.
- Trail 0는 트랙경기로서 트랙(인도, 오솔길)이며 이를 벗어나서는 안 된다. 즉 항상 트랙 위에 있어야 하며 컨트롤 설치지역으로 들어가서는 안 된다.
- Model 경기의 컨트롤 플렉(마커)은 ‘청사초롱’ 을 사용한다.
- 경기 중에는 어떠한 말도 허용하지 않는다(위급 시는 제외)
- 모든 경기자의 경기가 종료하면 ‘Solution map’ 을 지급한다.
 - ※ 자료는 경기에 대한 이해를 돕기 위하여 만들어 제공하는 자료로 현장과 다소 차이가 있을 수 있음.
- 집결지 안내는 추후 공지하오니 참고해 주시기 바랍니다.
- 주의 사항
 - 사진 촬영, 휴대폰, 망원경, 54NL나침반, 거리측정기 등은 사용할 수 없다.
 - 경기가 종료했더라도 복기를 목적으로 경기장에 다시 들어갈 수 없으며, 학습을 목표로 한 경우도 그러하다. 필요 시 반드시 ‘대회장 또는 경기위원

장' 에게 허락을 득하여야 한다. 입장허가증 발행(구두승인 가능)

○ 대회 문의

트레일0위원회 010-3769-8260(권오삼).

끝.